

ŽB MONOLITICKÝ PŘEKLAD Pb1 - 2KS

VÝKRES TVARU

PŮDORYS

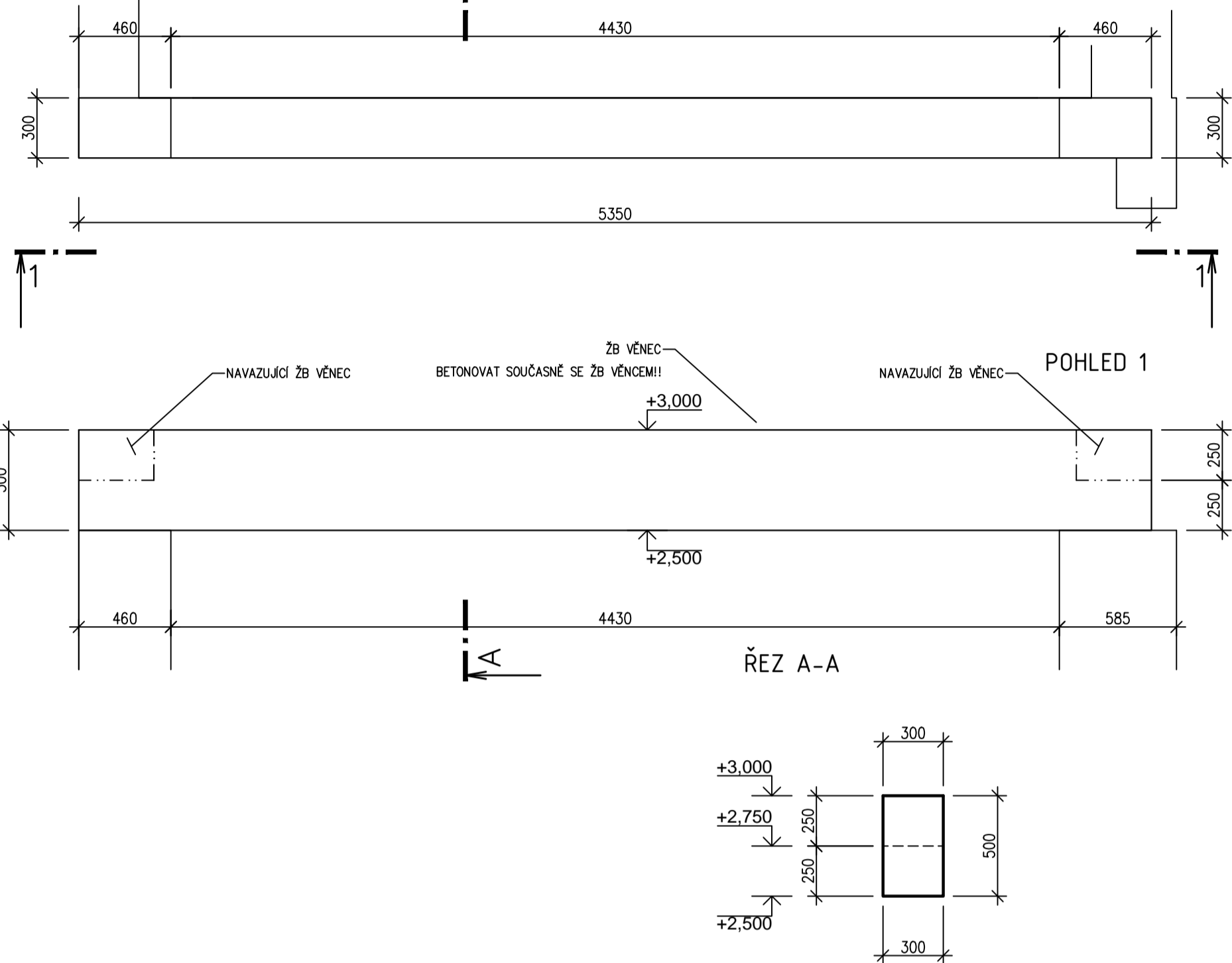
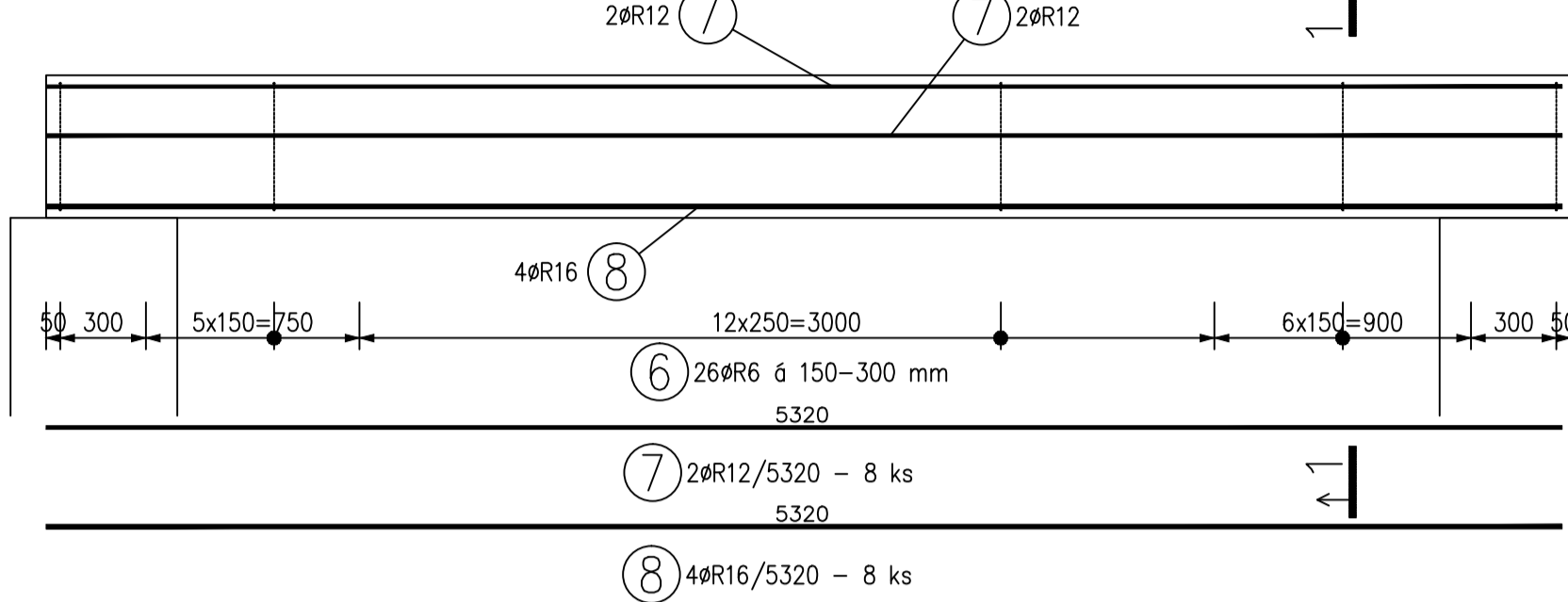


SCHÉMA VÝZTUŽE

VÝZTUŽ - POHLED



TABULKA VÝZTUŽE - 2KS PŘEKLAD Pb1									
Č.	D	Délka pol. [mm]	Délka [m]	Počet ks.	Délka			Hmotnost [kg]	Hmotnost celkem
					R6	R12	R16		
6	R6	1.530	52	79.560				42.560	
7	R12	5.320	8			42.560		1.578	
8	R16	5.320	8				42.560	1.578	
Celková délka					79.560	42.560	42.560		
Specifická hmotnost					0.222	0.888	1.578		
Hmotnost [kg]					17.662	37.793	67.160		
Hmotnost celkem							122.615		

ŽB MONOLITICKÝ PŘEKLAD Pb2 - 2KS

M 1:25

VÝKRES TVARU

PŮDORYS

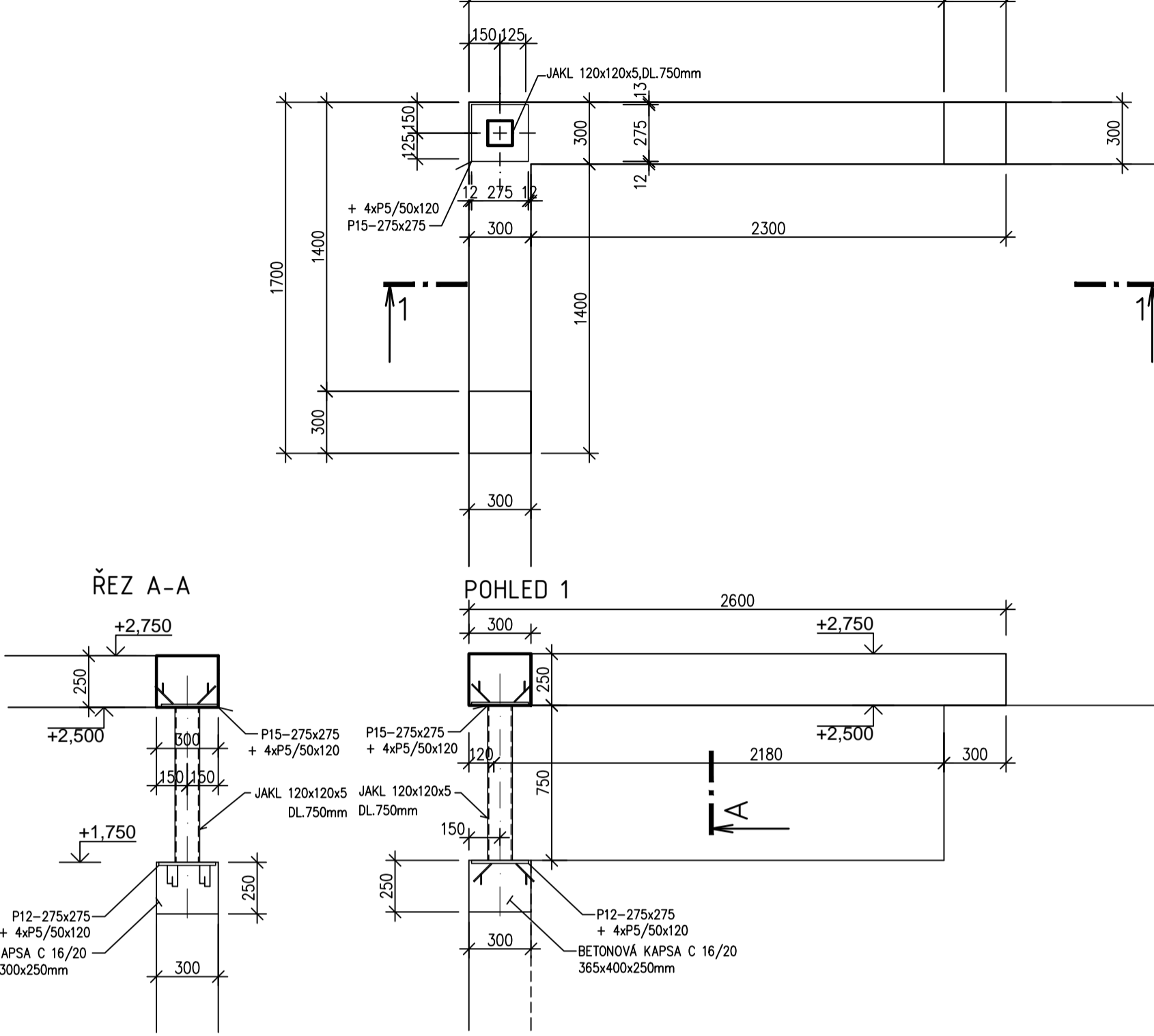
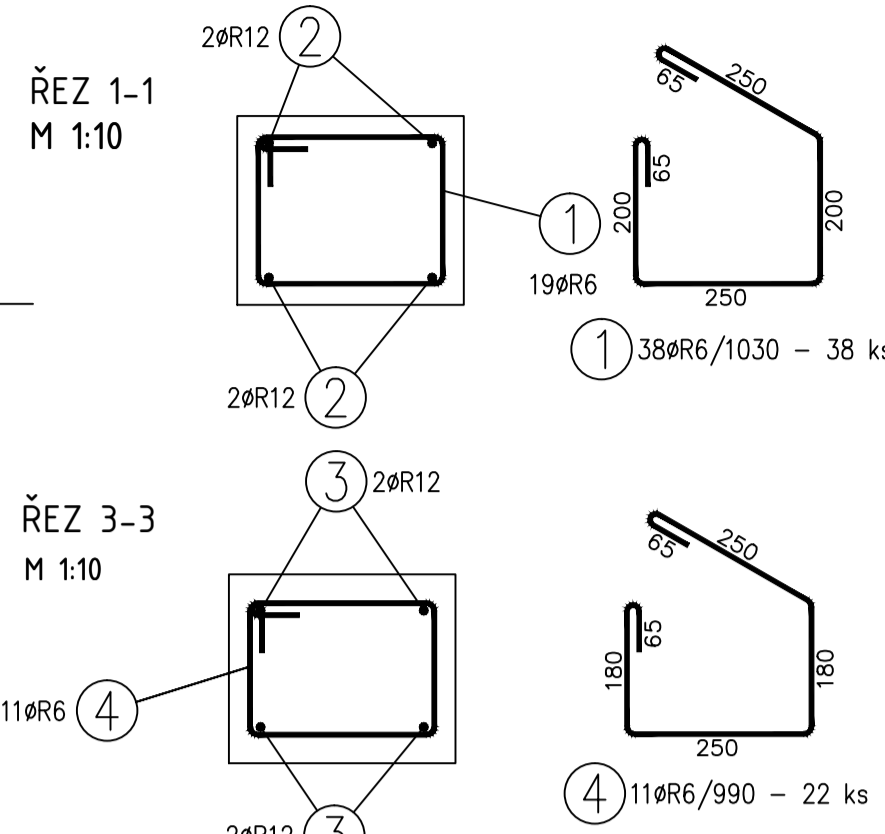
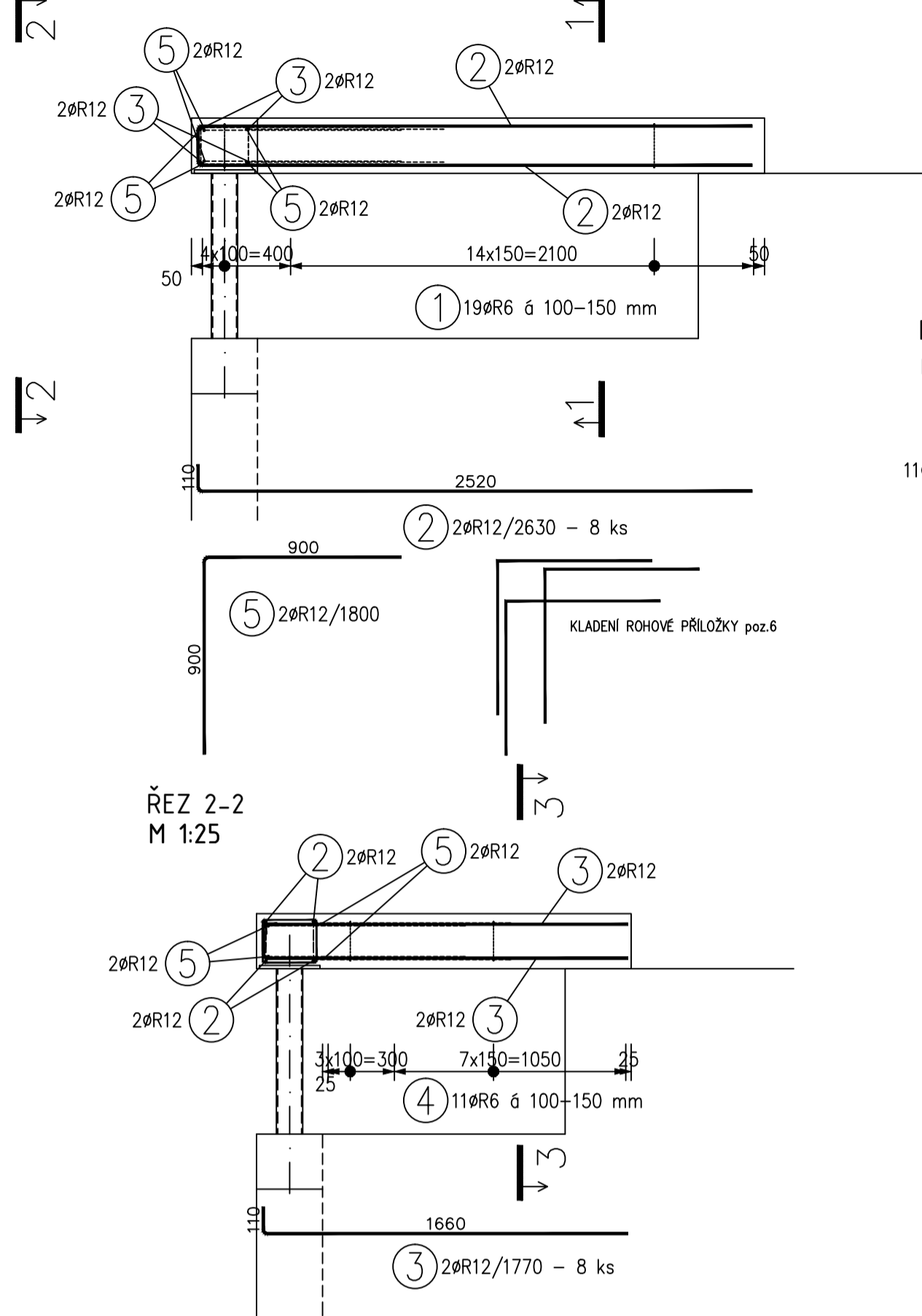


SCHÉMA VÝZTUŽE

VÝZTUŽ - POHLED



TABULKA VÝZTUŽE - 2KS PŘEKLAD Pb2									
Č.	D	Délka pol. [mm]	Délka [m]	Počet ks.	Délka			Hmotnost [kg]	Hmotnost celkem
					R6	R12	R16		
1	R6	1.030	38	39.140				21.040	
2	R12	2.630	8			21.040		14.160	
3	R12	1.770	8				21.780		
4	R6	0.990	22					21.600	
5	R12	1.800	12					60.920	
Celková délka								0.222	0.888
Specifická hmotnost								13.524	50.438
Hmotnost [kg]								63.963	
Hmotnost celkem									

ŽB MONOLITICKÝ PŘEKLAD Pb4 A SLOUP Sb2 - 2KS

M 1:25

VÝKRES TVARU

PŮDORYS

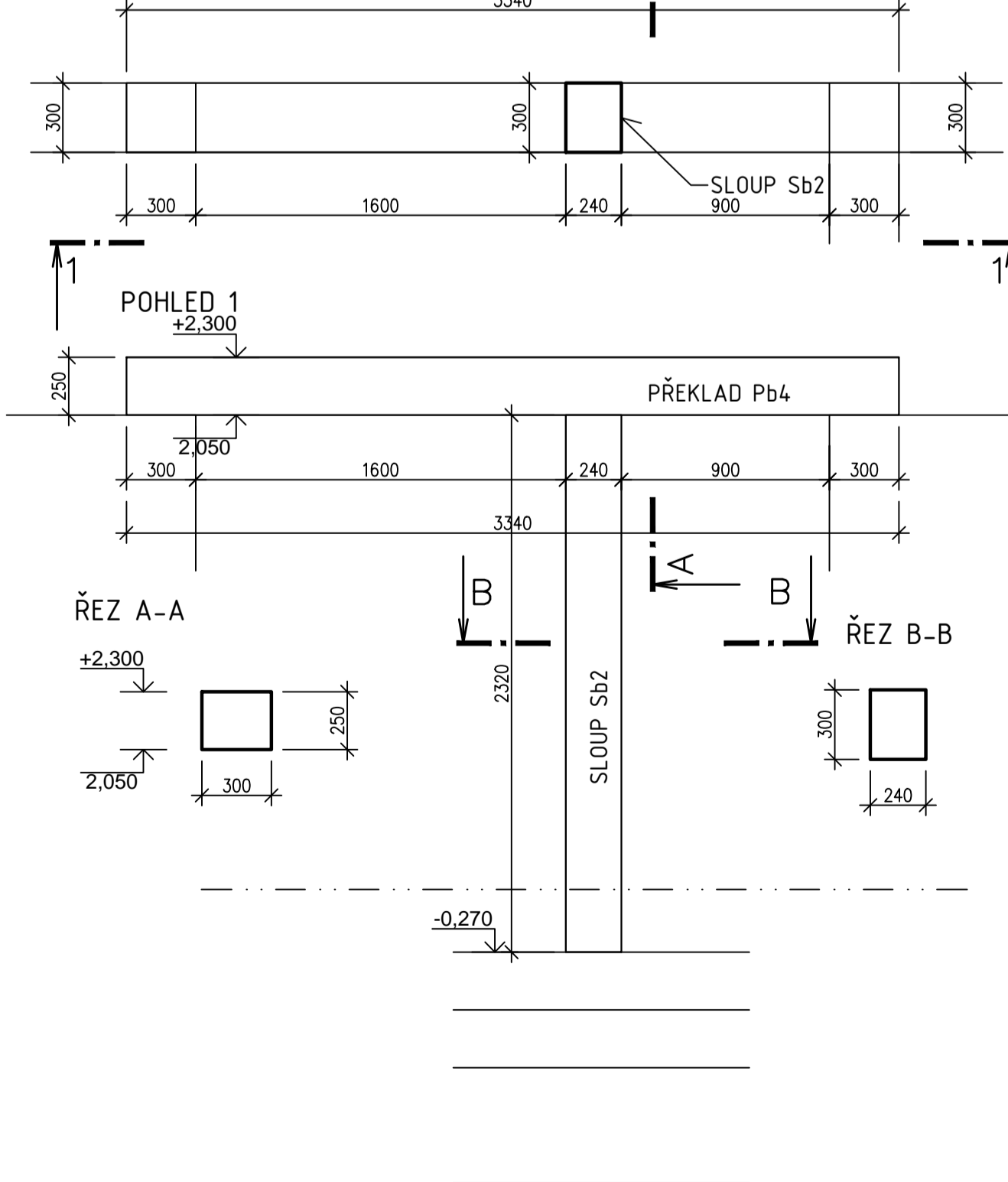
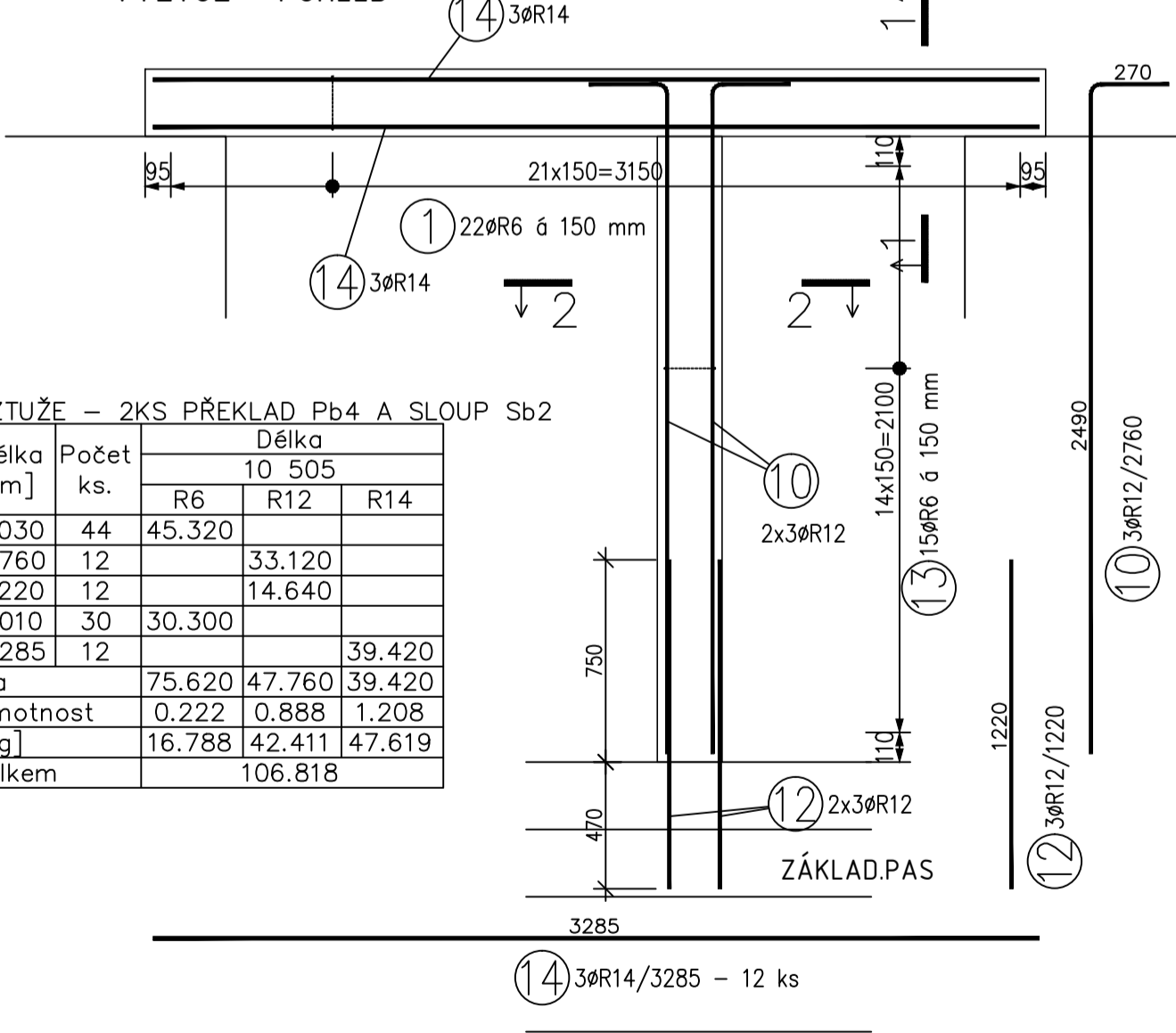


SCHÉMA VÝZTUŽE

VÝZTUŽ - POHLED



TABULKA VÝZTUŽE - 2KS PŘEKLAD Pb4 A SLOUP Sb2									
Č.	D	Délka pol. [mm]	Délka [m]	Počet ks.	Délka			Hmotnost [kg]	Hmotnost celkem
					R6	R12	R14		
1	R6	1.030	44	45.320				39.420	
10	R12	2.760	12			33.120		14.640	
12	R12	1.220	12					30.300	
13	R6	1.010	30					75.620	
14	R14	3.285	12					47.760	
Celková délka								0.222	0.888
Specifická hmotnost								16.788	42.411
Hmotnost [kg]								47.619	
Hmotnost celkem								106.818	

ŽB MONOLITICKÝ PŘEKLAD Pb3 A SLOUP Sb1 - 4KS

M 1:25

VÝKRES TVARU

PŮDORYS

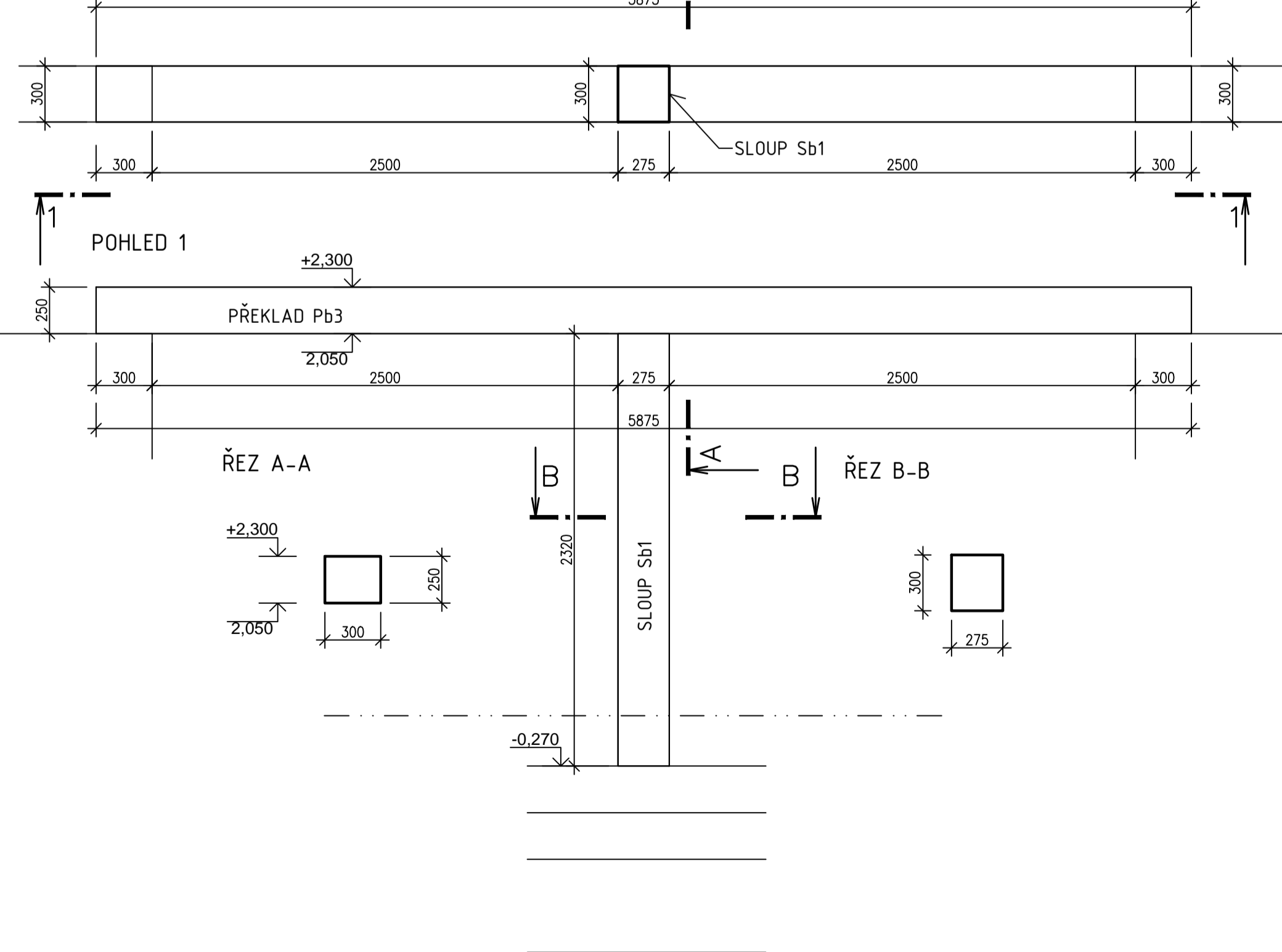
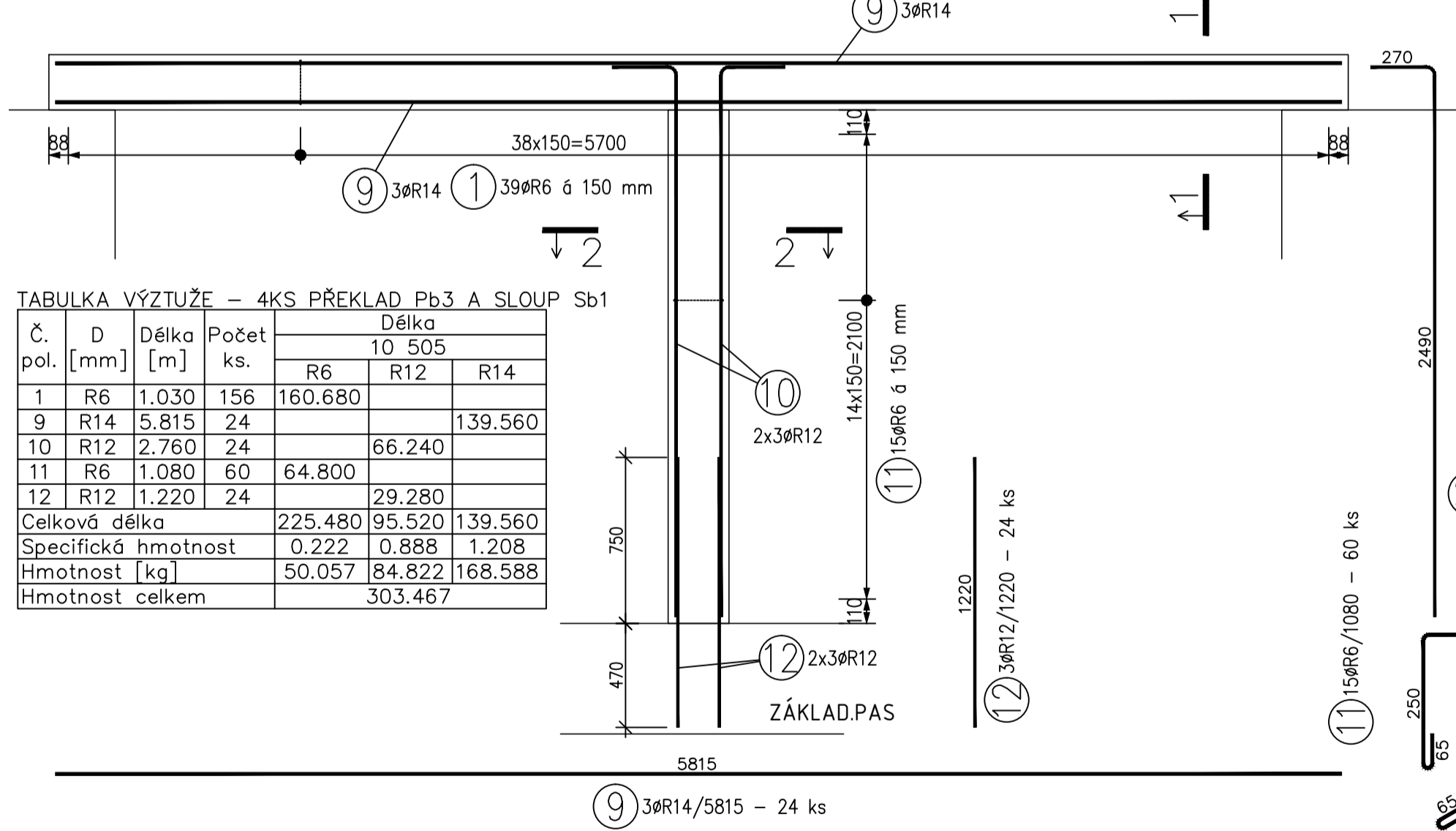


SCHÉMA VÝZTUŽE

VÝZTUŽ - POHLED




TABULKA VÝZTUŽE - 4KS PŘEKLAD Pb3 A SLOUP Sb1									
Č.	D	Délka pol. [mm]	Délka [m]	Počet ks.	Délka			Hmotnost [kg]	Hmotnost celkem
					R6	R12	R14		
1	R6	1.030	156	160.680				139.560	
9	R14	5.815	24					66.240	
10	R12	2.760	24					64.800	
11	R6	1.080	60					29.280	
12	R12	1.220	24					95.520	
Celková délka								0.222	0.888
Specifická hmotnost								50.057	84.822
Hmotnost [kg]								303.467	
Hmotnost celkem									

Vnitřní betony : žb prvky  
třída prostředí XC1 - beton C 25/30

OCEL R 10505.9 (B 500 B)

PROJEKTOVÁ DOKUMENTACE ZPRACOVÁNA PRO PROVÁDĚNÍ STAVBY!!  
NENAHRAŽUJE VÝROBNÍ DOKUMENTACI.

Vypracoval: ING. Jan JIRÍČEK	Hlavní inženýr projektu: ING. Jaroslav DVORÁK	 Sinc s.r.o. +420 775 124 685 www.sinc.cz	IČ: 288 14 878 DIČ: CZ0012345678	
Místo stavby: Bystřé, Smetanova	Datum: 01/2017			
Akce: Transformace DNZ Bystřé	Formát: 12 A4	Paré:	Č.v.	
Lokalita: Bystřé, Smetanova	Stupeň: DPS			
Objekt: SO 01 STAVEBNÍ OBJEKT	Zakáz. č.: 160604	VÝKRES TVARU A SCHÉMA VÝZTUŽE ŽB PRVKŮ		
Výkres: D 1.2 STAVEBNÍ KONSTRUKČNÍ ŘEŠENÍ	Mřítko: 1:25	D.1.2.2.4.		